

Lavado de vajilla
Zona de secado en esquina para
lavavajillas Rack Type green&clean
Dual Rinse

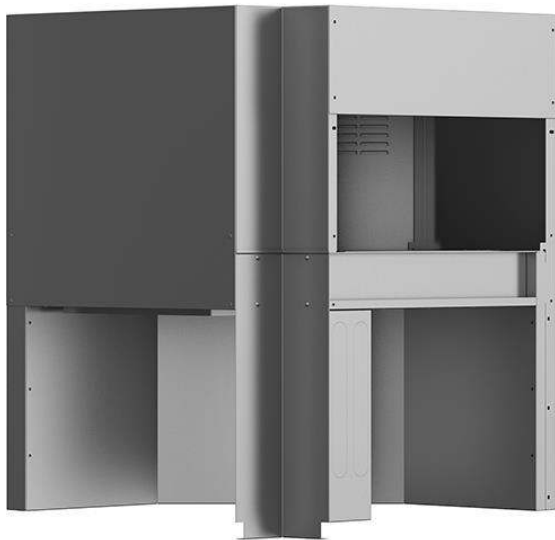
ARTÍCULO # _____

MODELO # _____

NOMBRE # _____

SIS # _____

AIA # _____



535099 (NCDDRE5)

Zona de secado en
esquina para lavavajillas
Rack Type green&clean
Dual Rinse

Descripción

Artículo No.

Unidad de secado en esquina green&clean Electrolux apta para instalarse con lavavajillas Rack Type green&clean Dual Rinse Electrolux. La unidad debe instalarse con una curva de 90° o 180° respecto al lavavajillas. El sistema transportador está compuesto por una correa dentada conectada al lavavajillas. El módulo de secado aprovecha el aire interior y exterior para proporcionar buenos resultados de secado sin consumir mucha energía. Fabricado en acero inoxidable AISI 304. Adecuado para cualquier dirección de avance del lavavajillas gracias a la fácil reversibilidad in situ. Totalmente preparado para conectarse a lavavajillas Rack Type green&clean Dual Rinse Electrolux sin cambiar nada.

Características técnicas

- Control electrónico para optimizar los resultados de secado.
- Accesibilidad completa al interior del túnel y diseño higiénico para facilitar la limpieza.
- La zona de secado elimina cualquier trazo de agua de la vajilla a través de un ventilador potenciado que extrae el aire seco del exterior mezclándolo con el aire interno, enfriando suficientemente la temperatura de los platos secos para un seguro manejo.
- El túnel debe pedirse siempre con una curva de 90° ó 180° conducida por el lavavajillas.
- Protección contra chorros de agua IP25, objetos sólidos y pequeños animales (mayores de 6 mm).
- La dirección de entrada de los cestos puede ser desde la izquierda a la derecha o desde la derecha a la izquierda.
- Unidad para instalar entre el lavavajillas Rack Type Dual Rinse y el sistema de manipulación.
- Todos los componentes principales están fabricados en acero inoxidable AISI 304 anticorrosivo de alta resistencia: cámara interna, paneles externos, frontales y laterales y sistema de transporte de cestos.

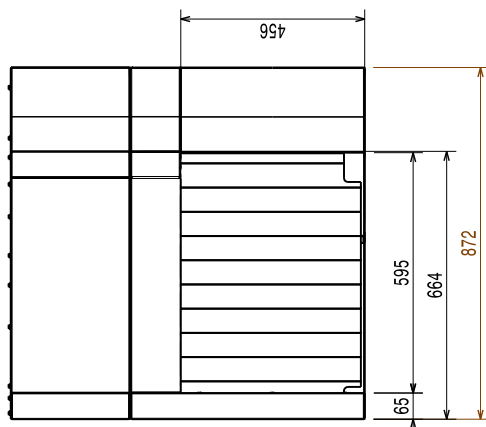
Construcción

- La cámara está embutida y tiene esquinas redondeadas sin tubería interna para evitar la acumulación de restos de comida.
- El concepto de modularidad de la unidad facilita la conexión a un lavavajillas Rack Type Dual Rinse sin cambiar nada, incluidas las conexiones de energía, toma de agua, desague, detergente y abrillantador.

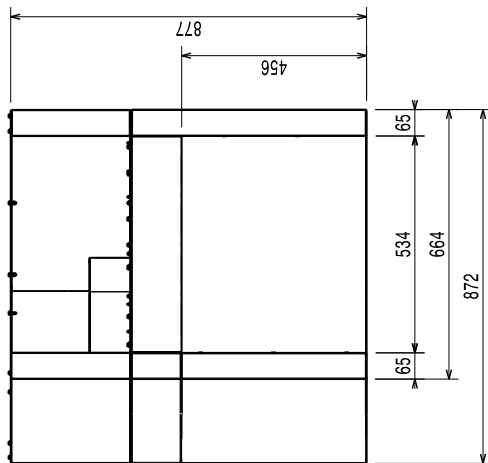
Aprobación: _____



Alzado

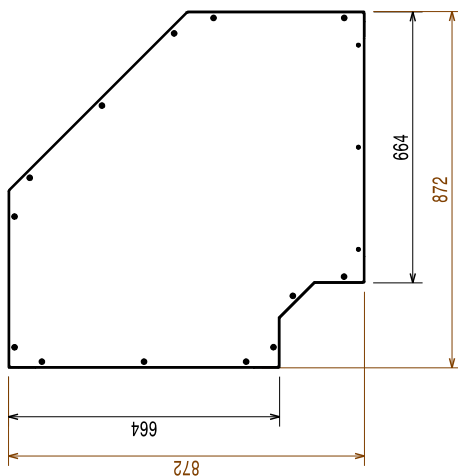


Lateral



- EI = Conexión eléctrica (energía)
- EO = Salida de electricidad
- EQ = Tornillo equipotencial
- ES = Señal eléctrico IN/OUT
- U = Puerto USB

Planta



Eléctrico

Suministro de voltaje	
535099 (NCDDRE5)	380-415 V/3N ph/50 Hz
Potencia instalada por defecto*	8.5 kW
Resistencias de secado:	8.25kW
Potencia del ventilador de secado:	70°C

Info

Flujo de aire de secado:	750m ³ /h
Temperatura del aire de secado:	70°C
Dimensiones externas, ancho	872 mm
Dimensiones externas, fondo	872 mm
Dimensiones externas, alto	877 mm
Peso neto	62 kg
Peso del paquete	61 kg
Alto del paquete:	1020 mm
Ancho del paquete:	930 mm
Fondo del paquete:	940 mm
Volumen del paquete	0.89 m ³
Norma de referencia empleada para medir el ruido: IEC60335-2-58, anexo AA.	

Sostenibilidad

Nivel de ruido	<62 dBA
----------------	---------